

OSIEDLE WIKLINOWE

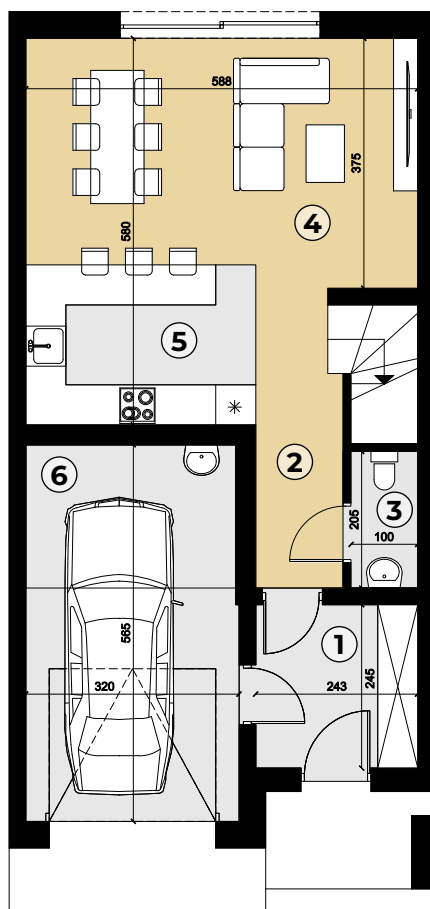
BUDYNEK NR. 14



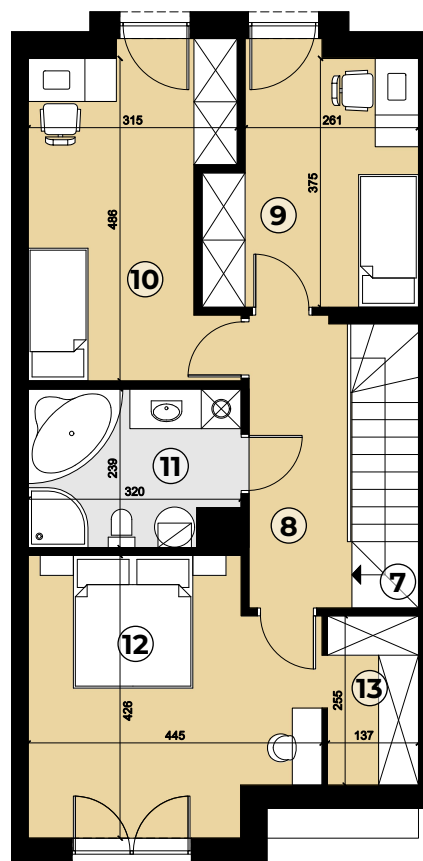
POWIERZCHNIA UŻYTKOWA 117,49m²

POWIERZCHNIA GRUNTU 237m²

PARTER



PODDASZE



Nr	Pomieszczenie	P. użytkowa
Parter		
1	Wiatrołap	5,69m ²
2	Hol	5,09m ²
3	Toaleta	1,40m ²
4	Salon	20,85m ²
5	Kuchnia	7,98m ²
6	Garaż	17,61m ²
SUMA		58,62m²

Poddasze		
7	Schody	4,45m ²
8	Korytarz	6,25m ²
9	Pokój	9,84m ²
10	Pokój	13,24m ²
11	Łazienka	7,05m ²
12	Pokój	15,62m ²
13	Garderoba	2,42m ²
SUMA		58,87m²

