

OSIEDLE WIKLINOWE

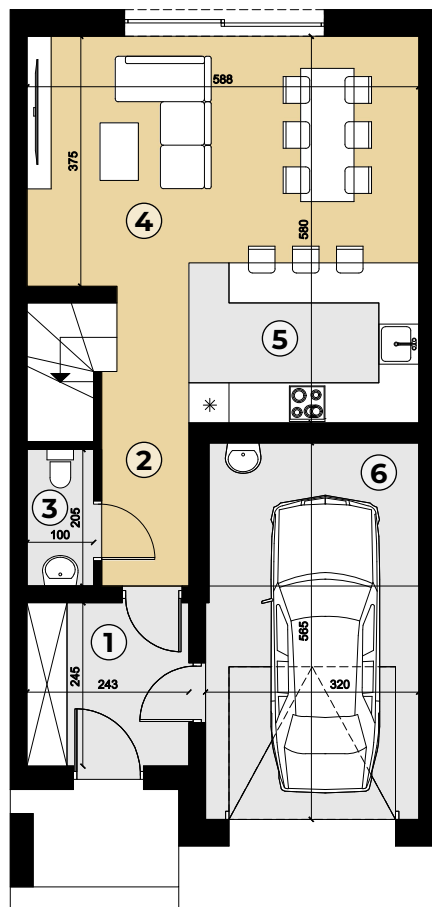
BUDYNEK NR. 17



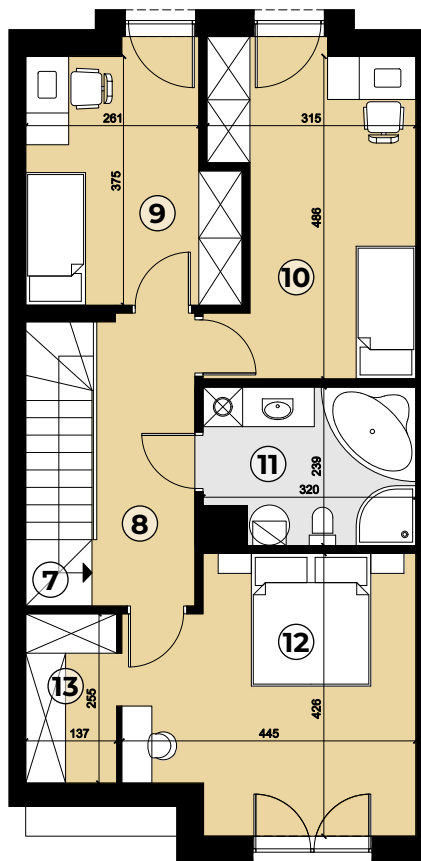
POWIERZCHNIA UŻYTKOWA 117,49m²

POWIERZCHNIA GRUNTU 242m²

PARTER



PODDASZE



Nr Pomieszczenie	P. użytkowa
Parter	
1 Wiatrołap	5,69m ²
2 Hol	5,09m ²
3 Toaleta	1,40m ²
4 Salon	20,85m ²
5 Kuchnia	7,98m ²
6 Garaż	17,61m ²
SUMA 58,62m²	

Poddasze	
7 Schody	4,45m ²
8 Korytarz	6,25m ²
9 Pokój	9,84m ²
10 Pokój	13,24m ²
11 Łazienka	7,05m ²
12 Pokój	15,62m ²
13 Garderoba	2,42m ²
SUMA 58,87m²	

