

# OSIEDLE WIKLINOWE

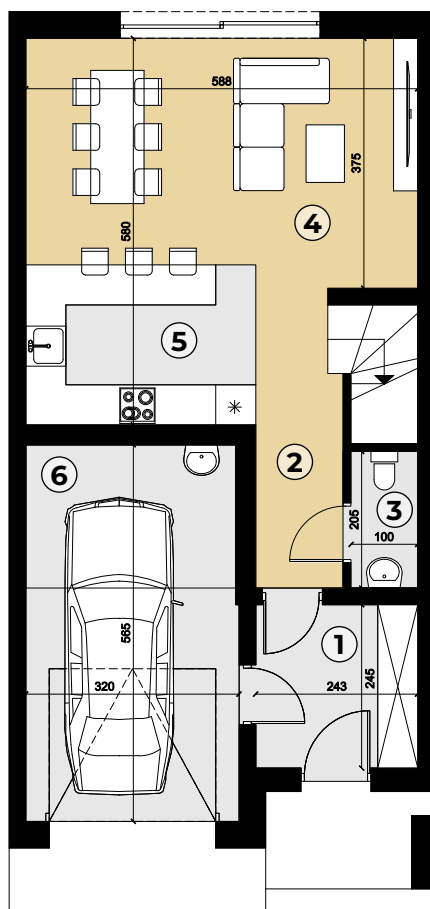
BUDYNEK NR. 18



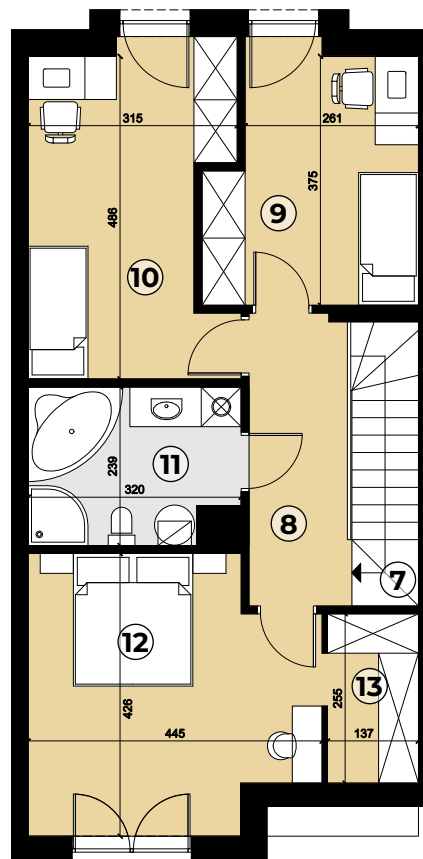
**POWIERZCHNIA UŻYTKOWA 117,49m<sup>2</sup>**

**POWIERZCHNIA GRUNTU 244m<sup>2</sup>**

**PARTER**



**PODDASZE**



Nr	Pomieszczenie	P. użytkowa
Parter		
1	Wiatrołap	5,69m <sup>2</sup>
2	Hol	5,09m <sup>2</sup>
3	Toaleta	1,40m <sup>2</sup>
4	Salon	20,85m <sup>2</sup>
5	Kuchnia	7,98m <sup>2</sup>
6	Garaż	17,61m <sup>2</sup>
<b>SUMA</b>		<b>58,62m<sup>2</sup></b>

Poddasze		
7	Schody	4,45m <sup>2</sup>
8	Korytarz	6,25m <sup>2</sup>
9	Pokój	9,84m <sup>2</sup>
10	Pokój	13,24m <sup>2</sup>
11	Łazienka	7,05m <sup>2</sup>
12	Pokój	15,62m <sup>2</sup>
13	Garderoba	2,42m <sup>2</sup>
<b>SUMA</b>		<b>58,87m<sup>2</sup></b>

